

---

# Évolution des populations de hérons nicheurs dans les Pays de la Loire

---



*Au niveau national, les populations de hérons formant des colonies sont suivies depuis une cinquantaine d'année avec notamment la première enquête nationale officielle en 1974. Ces recensements ont été particulièrement bien suivi dans les Pays de la Loire qui accueillent une part importante des populations nationales de certaines espèces du fait des nombreuses zones humides d'intérêt international et notamment du lac de Grand-Lieu qui joue un rôle majeur dans la préservation et l'extension de plusieurs espèces.*

## Description et construction de l'indicateur

Les colonies de hérons nicheurs ont été particulièrement bien suivies lors des années d'enquêtes nationales c'est-à-dire en 1989, 1994, 2000, 2007, 2014 et 2020/2021.

Au cours de ces années, l'ensemble des colonies ont été visitées et le nombre de nids occupés a été estimé, permettant d'obtenir un nombre de couples nicheurs pour les espèces suivantes :

- Héron cendré ;
- Héron pourpré ;
- Héron garde-bœufs ;
- Aigrette garzette ;
- Grande Aigrette ;
- Bihoreau gris ;
- Crabier chevelu

Cette fiche indicatrice présente ainsi les résultats des différents recensements pour l'ensemble des espèces.

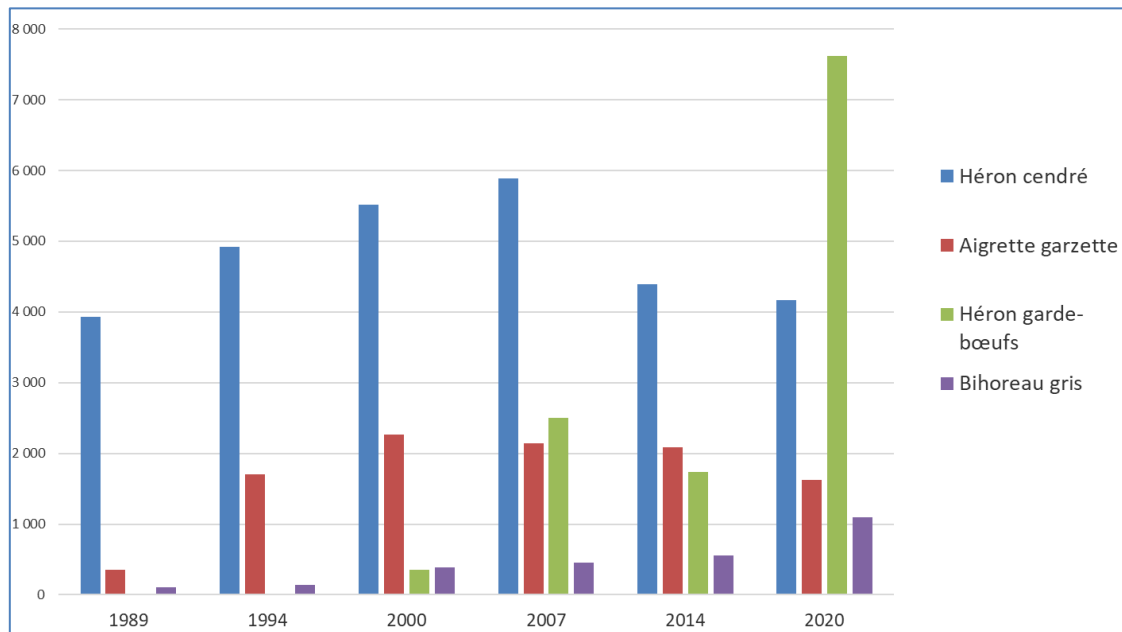
## Résultats

Les résultats du nombre de couples par espèce figurent dans le Tableau 1. Mise à part le Crabier qui demeure une espèce rare dans la région, les populations de hérons sont en augmentation sur l'ensemble de la période considérée. Cependant, depuis une dizaine d'année, cette tendance ralentie fortement voire s'inverse pour certaines espèces comme l'illustre les graphiques (Figure 1 et Figure 2)

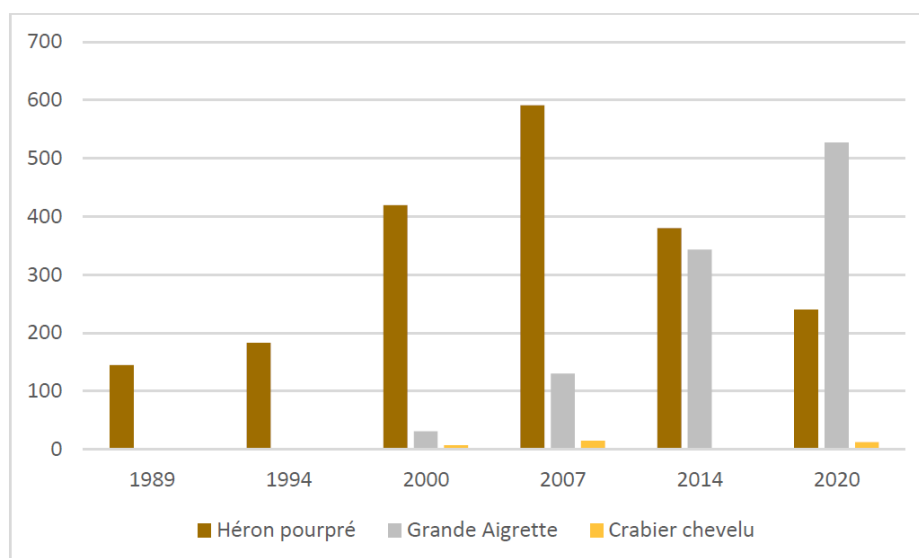
Cette diminution apparaît importante pour le l'Aigrette garzette et le Héron pourpré. Les populations de Héron cendré semble se stabiliser depuis 2014. Par contre, l'augmentation des effectifs de Héron garde-bœuf est particulièrement spectaculaire ces dernières années.

**Tableau 1 :** effectifs nicheurs moyens (nombre de couples) des hérons coloniaux comptabilisés lors des enquêtes nationales entre 1989 et 2020.

	1989	1994	2000	2007	2014	2020
Héron cendré	3 928	4 916	5 517	5 885	4 387	4 186
Aigrette garzette	355	1 707	2 270	2 139	2 088	1 625
Héron garde-bœufs	0	17	356	2 504	1 740	7 618
Bihoreau gris	101	141	386	456	552	1 099
Héron pourpré	145	183	419	591	380	240
Grande Aigrette	0	2	31	130	343	527
Crabier chevelu	0	1	7	15	2	3



**Figure 1 :** évolution des effectifs nicheurs de Héron cendré, Aigrette garzette, Héron garde-bœufs et Bihoreau gris dans les Pays de la Loire depuis 1989



**Figure 2 :** évolution des effectifs nicheurs de de Héron pourpré, de Grande Aigrette et de Crabier chevelu dans les Pays de la Loire depuis 1989

La carte (Figure 3) permet de localiser les colonies de hérons qui se répartissent sur l'ensemble de la région, qu'elles accueillent une ou plusieurs espèces.

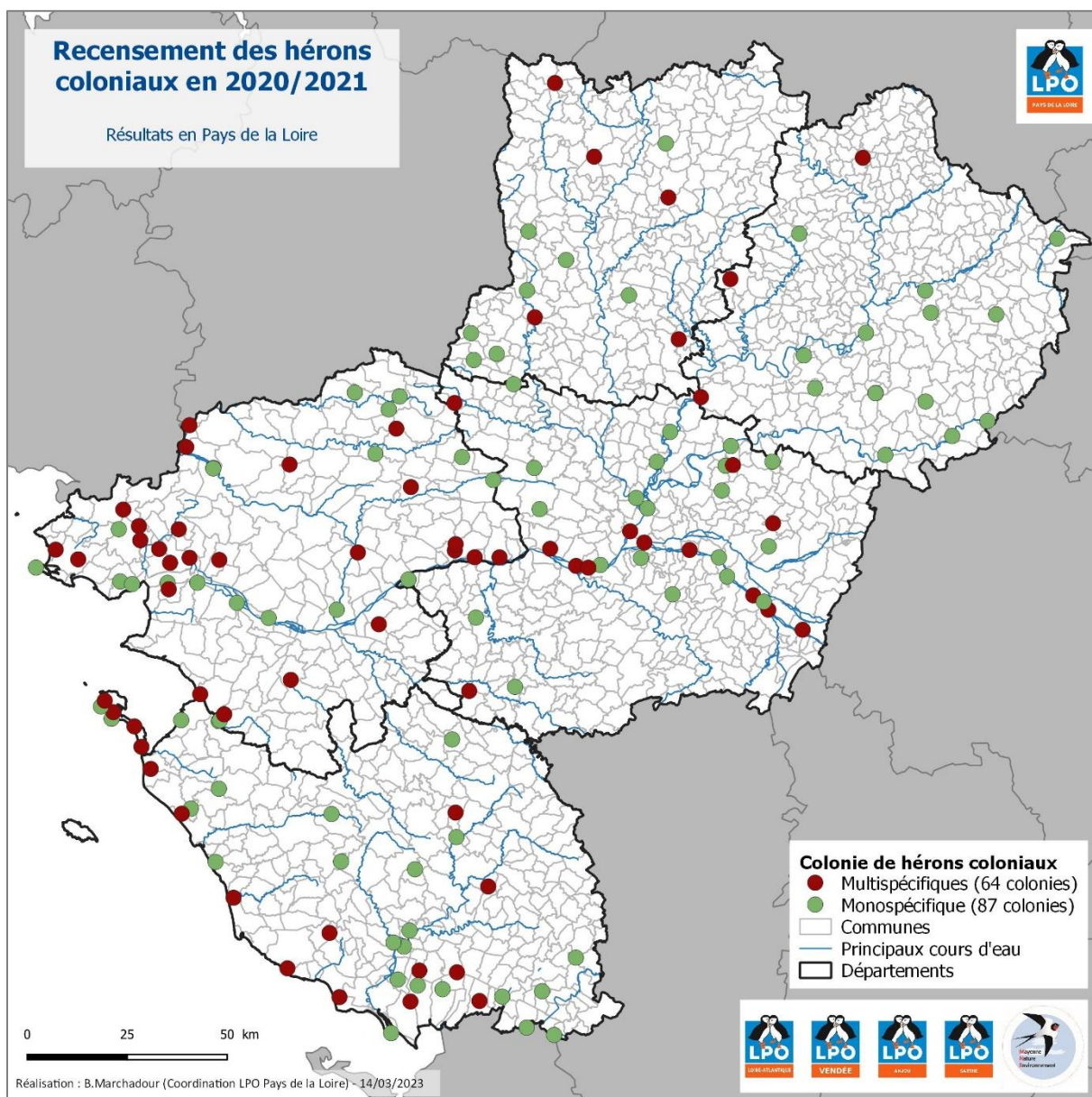


Figure 3 : localisation des colonies de hérons recensées en 2020/2021 dans les Pays de la Loire